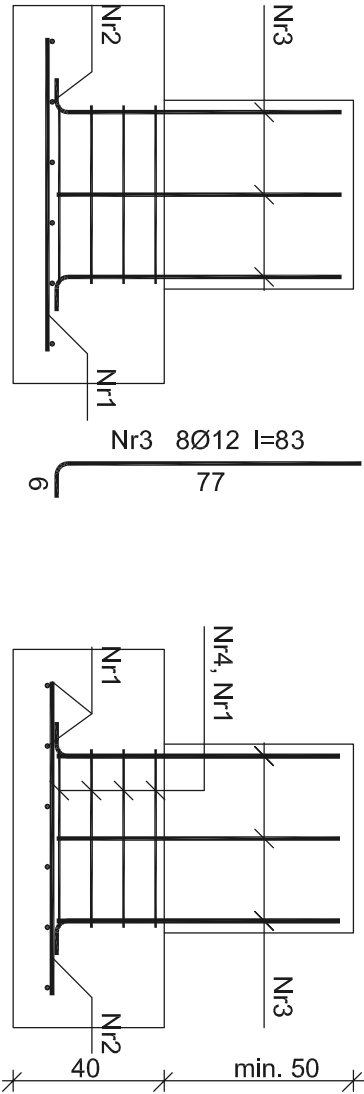


SZCZEGÓŁ POŁĄCZENIA SŁUPA Z FUNDAMENTEM

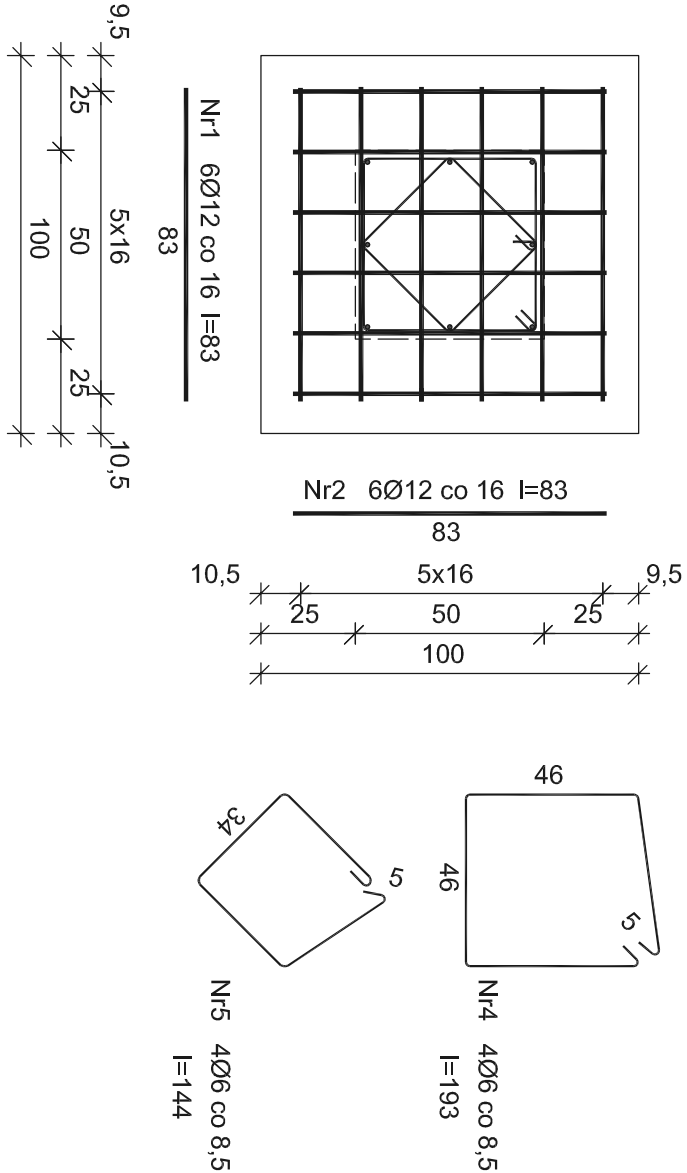
skala: 1:20



Beton	B20 (C16/20)
Stal	St0S-b
	34GS
Otulina	85 mm

Wykaz zbrojenia

Nr	Średnica	Długość	Liczba	Długość ogólna [m]	
				St0S-b	34GS
1	12	83	6	Ø6	Ø12
2	12	83	6		4,98
3	12	77	8		6,16
4	6	193	4	7,72	
5	6	144	4	5,76	
Długość ogólna wg średnic				[m]	13,5
Masa 1mb pręta				[kg/mb]	0,222
Masa prętów wg średnic				[kg]	3,0
Masa prętów wg gatunków stali				[kg]	3,0
Masa całkowita				[kg]	19



<div><div>MULTIPROJEKT</div><div>Pracownia Projektowa "MultiProjekt" Grzegorz Furlepa Radziecin 39A 23-440 Franpol</div></div>	nazwa rysunku:		Szczegół połączenia słupa z fundamentem		rys. nr : 9		
	nazwa projektu:		Poprawa spójności przestrzennej, społecznej i kulturowej Lubelskiego Obszaru funkcjonalnego poprzez rewitalizację - budowa targowiska wraz z parkingiem i infrastrukturą w Konopnicy - budowa zadarszenia targowiska			skala: 1:20	
	adres inwestycji:		dz. nr ewid. 896/23; 896/17; 890/2; jedn. ewid. Konopnica 060908_2.0001.896/17 obręb Konopnica				
	inwestor:		Gmina Konopnica, Kozubuszczyna 127 A, 21-030 Mołycz				data: Listopad 2017
	kontakt: tel: 601 294 665 e-mail: pwmultiprojekt@o2.pl						
funkcja:		Imię i nazwisko		nr uprawnień		podpis	
projektant:		mgr inż. Grzegorz Furlepa		LUB/0112/POOK/14			
sprawdził:		mgr inż. Łukasz Michalski		LUB/0239/PWOK/14			
projektant:		mgr inż. arch. Tomasz Skubik		121/LBOKK/2014			
sprawdził:							
Niniejsze opracowanie chroni ustawa o prawie autorskim, kopiowanie i powielanie bez zgody autora jest zabronione (Dz. U. NR 24, poz. 83, art. 1, p.2 z dnia 23.02.1994)							